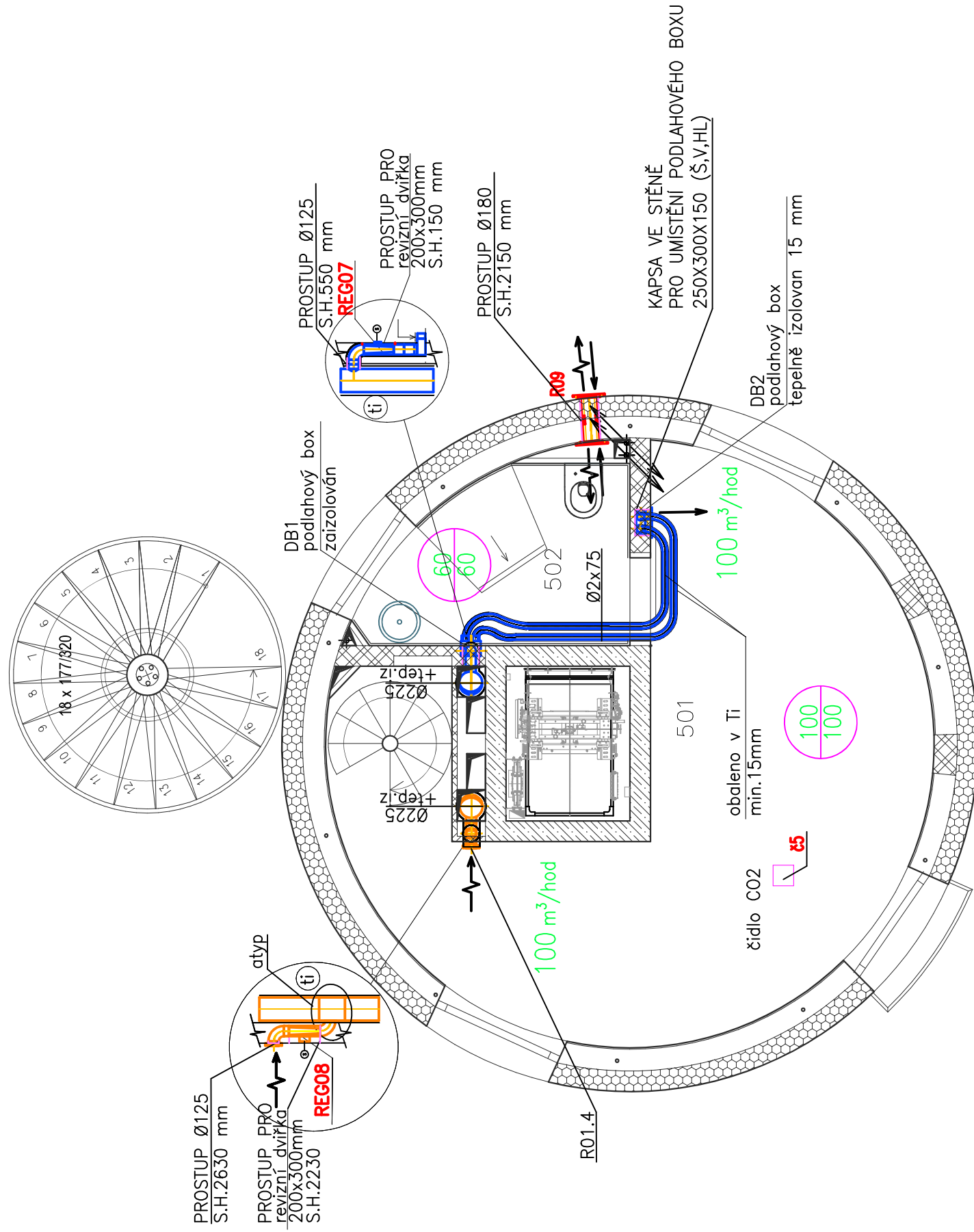


PŮDORYS 5.NP – nový stav
M 1:50

LEGENDA MÍSTNOSTÍ 5.NP:

Čís	MÍSTNOST	SKLADBA	PODLAHA	STŘEP	STĚNY	PLOCHA m2
501		S-6a	Vinyl		Omítka	19.51
502	KOUPELNA	S-4b	Dlažba	Beton pohledový	Obklad	3.90



LEGENDA ČAR A ZNAČENÍ:



PPSKANIA projektová kancelář		PPS Kania s.r.o. Nymická 665/10, 709 00 tel: 599 245 292, fax: 599 245 292 e-mail: projekt@ppskania.cz	
KATASTRÁLNÍ ÚZEMÍ, PARC. Č. : Pudlov (356716)		ARCHIV	
MÍSTO STAVBY : parcela č. 423/13, 423/5, 381/2		STUPĚŇ	
STAVEBNÍK / OBJEDNATEL : Ing. Vojtěch Čížek, Rohácká 180, 735 51 Bohumín Pudlov		DPS	
NÁZEV AKCE : Konverze Vodárenské věže - výstavba větrné elektrárny Bohumín - Pudlov, parc. č. 423/13, 423/5, 381/2. k.ú. Pudlov		PARÉ	
OBJEKT : SO 02 - KONVERZE VODÁRENSKÉ VĚŽE		DATUM	
ČÁST : D.1.2.4.3 - VZDUCHOTECHNIKA		ÚNOR 2024	
OBSAH :		Č. ZAKÁZKY	
		01/24	
		MĚŘÍTKO	
		1 : 50	
PPS- 01/24-D.1.2.4.3.b-5		Č. V.	
PPSKANIA		ARCHIVNÍ ČÍSLO :	